



## System modułowy COMES 2 - Zestaw rekreacyjny

Nr katalogowy: **06.59.136**

Optymalne dla grupy wiekowej: **3-12 lat**

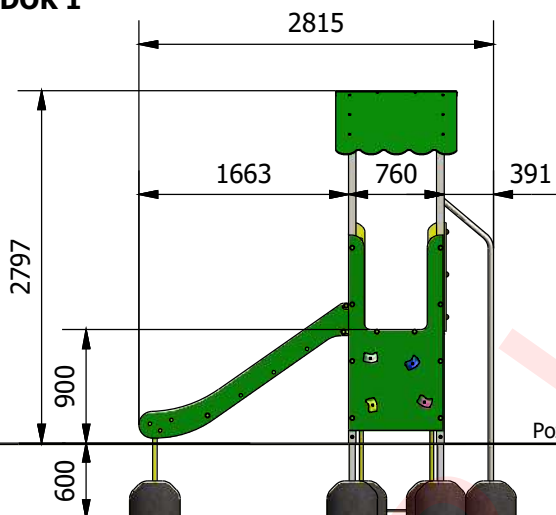
Wysokość swobodnego upadku: **900 mm**

Wyrób spełnia wymagania zawarte w:

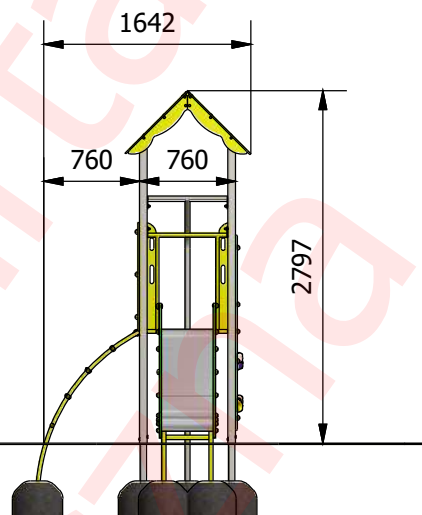
**PN-EN 1176-1:2017-12, PN-EN 1176-3:2017-12**

co potwierdza certyfikat wydany przez jednostkę posiadającą akredytację PCA.

**WIDOK 1**



**WIDOK 2**



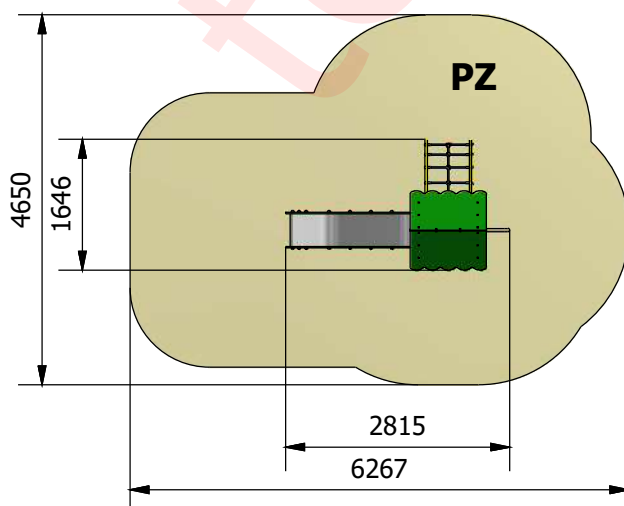
Poziom nawierzchni

Wymiary	[m]
Dł x Szer	2,85x1,65
Wysokość całkowita	2,8
Wysokość podłogi	0,9
Strefa bezpieczeństwa	6,25x4,65
Liczba użytkowników	5
Rodzaj prefabr	szt.
Wylewka bet. o wadze ok.80 kg	9

- \* konstrukcja nośna z profilu zamkniętego 60x60 mm
- \* dach i wypełnienia boczne wykonane z tworzywa HDPE (wypełnienie ozdobione tematycznymi wzorami rozwijającymi wyobraźnię i stanowiącymi dodatkową atrakcję na dzieci)
- \* ścianka wspinaczkowa z guzami chwytными
- \* lina stalowo-polipropylenowa, 16 mm
- \* ześlizg z blachy nierdzewnej, boki zjazdźalni z tworzywa HDPE
- \* podłoga wykonana z wytrzymałej, wodoodpornej płyty antypoślizgowej
- \* rura zjazdowa wykonana ze stali nierdzewnej
- \* elementy typu śruby, nakrętki, podkładki wykonane ze stali nierdzewnej

Zabezpieczenie antykorozyjne elementów stalowych (z wyłączeniem stali nierdzewnej), uzyskiwane jest poprzez przygotowanie powierzchni w procesie piaskownaia lub śrutowania, następnie fosforanowania żelazowego i nałożenia tzw. podkładu cynkowego. Malowanie nawierzchniowe wysokiej jakości farbami proszkowymi w wybranych kolorach RAL (wg katalogu, ewentualnie inne kolory), nadaje powierzchni twardość chroniącą przed uszkodzeniami mechanicznymi oraz duże walory estetyczne.

Minimalna wymagana strefa bezpieczeństwa - powierzchnia zderzenia PZ / obwód **23,1 m<sup>2</sup> / 18,5 mb**  
 Maksymalna strefa bezpieczeństwa (wynikająca z uproszczenia) / obwód **6,25x4,65 m / 21,8 mb**



# COMES

COMES Sokołowski Sp.J.  
 26-500 Szydłowice, ul. Kościuszki 128A  
 tel. (48) 617 48 17, 617 60 35, fax (48) 617 48 19  
[www.comes.pl](http://www.comes.pl), [comes@comes.pl](mailto:comes@comes.pl)

## System modułowy COMES 2 - Zestaw rekreacyjny

Nr katalogowy: **06.59.136**

Poz.	Nazwa modułu	Symbol	Ilość	Jm
1	Wieża z podestem na wys. 900 mm	S2-W-5	1	szt
2	Dach dwuspadowy 3	S2-D-5	1	szt
3	Ześlizg 900	S2-Z-1	1	szt
4	Wejście wspinaczkowe z guzami 900	S2 - ED-19	1	szt
5	Drabinka łukowa łatwodostępna 900	S2-ED-11 900	1	szt
6	Rura zjazdowa	S2-ED-18	1	szt
7	Przewężenie 750	S2-EPS-4/1	2	szt



# COMES

COMES Sokołowski Sp.J.  
26-500 Szydłowiec, ul. Kościuszki 128A  
tel. (48) 617 48 17, 617 60 35, fax (48) 617 48 19  
www.comes.pl, comes@comes.pl