



**INSTYTUT  
NADZORU  
TECHNICZNEGO**

# CERTYFIKAT

Numer Certyfikatu: 2200931/01/P5BN/1

Program certyfikacji: P5BN

Typ programu: 3 wg PN-EN ISO/IEC 17067:2014-01

## Posiadacz certyfikatu

„COMES” Sokołowski Spółka Jawna  
ul. Kościuszki 128A  
26-500 Szydłowiec

## Producent wyrobu

„COMES” Sokołowski Spółka Jawna  
ul. Kościuszki 128A  
26-500 Szydłowiec

Wyrób	Numer katalogowy	Cechy wyrobu
Piaskownica MALWA 2x3m	11.67.00	Prostokątna piaskownica wykonana z tworzywa HDPE lub sklejki o wymiarach podanych w nazwie.
Piaskownica MALWA 4x5m	11.67.04	
Piaskownica MALWA 4x4m	11.67.05	
Piaskownica MALWA 3x6m	11.67.06	
Piaskownica MALWA 3x3m	11.67.08	

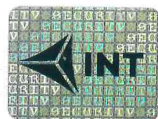
Niniejszym poświadczam się, że wyżej wymienione  
wyroby spełniają wymagania zawarte w:

**PN-EN 1176-1:2017-12**

Prawo do posługiwania się certyfikatem w okresie od 12.10.2021 do 11.10.2024 dotyczy wyłącznie egzemplarzy wyrobu posiadających właściwości (parametry) jak przedstawiony do badań reprezentant i odpowiadających wymaganiom określonym powyżej.  
Certyfikat pozostaje w mocy pod warunkiem przestrzegania przez posiadacza umowy ramowej oraz regulaminu.  
Wyrób posiada certyfikat od 12.10.2018 r.



AC 171



DATA WYDANIA:

12.10.2021 r.

DATA WAŻNOŚCI:

11.10.2024 r.

Dyrektor ds. certyfikacji