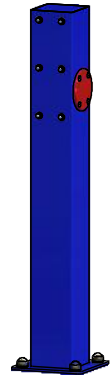


## Siłownie plenerowe COMES Słup niski

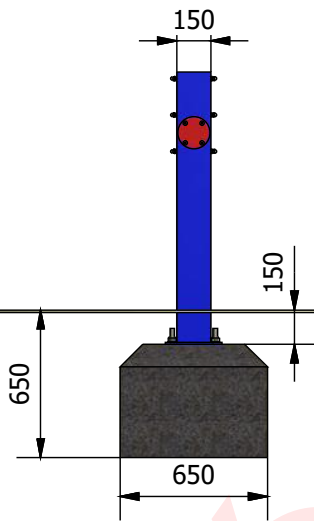
Nr katalogowy: **14.00.07.000**

Optymalne dla grupy wiekowej: **od 14 lat**  
Wysokość swobodnego upadku: **nie dotyczy**

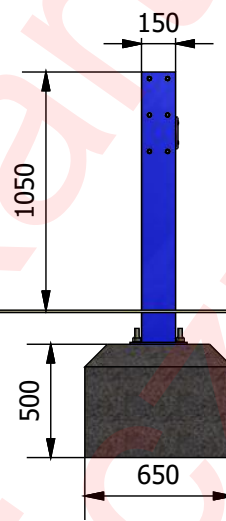
Wyrób spełnia wymagania zawarte w:  
**PN-EN 16630:2015-06**  
co potwierdza certyfikat wydany przez  
jednostkę posiadającą akredytację PCA.



**WIDOK 1**



**WIDOK 2**



Poziom nawierzchni

Wymiary	[m]
Dł x Szer	0,15x0,15
Wysokość całkowita	1,05
Strefa bezpieczeństwa	3,15x3,15
Liczba użytkowników	-
Rodzaj prefabrykat	szt.
Wylewka	0,65x0,65x0,5 (x1)

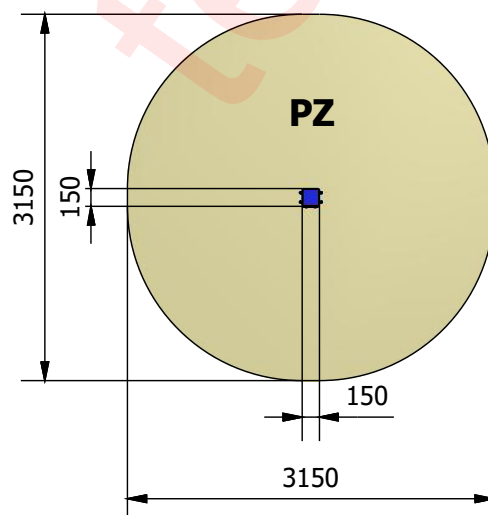
- \* słup z profilu zamkniętego 150x150 mm
- \* montaż na wylewce betonowej (0,65x0,65x0,5 m)
- \* możliwość różnych konfiguracji urządzeń do słupa

**Zabezpieczenie antykorozyjne elementów stalowych (z wyłączeniem stali nierdzewnej), uzyskiwane jest poprzez przygotowanie powierzchni w procesie piaskownia lub śrutowania, następnie fosforanowania żelazowego i nałożenia podkładu cynkowego. Malowanie nawierzchniowe wysokiej jakości farbami proszkowymi w wybranych kolorach RAL (wg katalogu, ewentualnie inne kolory), nadaje powierzchni twardość chroniącą przed uszkodzeniami mechanicznymi oraz duże walory estetyczne.**

Malowanie standardowe: siwy RAL 7040, granatowy RAL 5002

W przypadku wybrania innych kolorów z palety kolorów RAL, termin przygotowania wyrobu wydłuża się i rosną koszty malowania, co może skutkować wzrostem ceny i czasu oczekiwania na dostawę.

Minimalna wymagana strefa bezpieczeństwa - powierzchnia zderzenia PZ / obwód **8 m<sup>2</sup> / 10 mb**



# COMES

COMES Sokołowski Sp.J.  
26-500 Szydłowiec, ul. Kościuszki 128A  
tel. (48) 617 48 17, 617 60 35, fax (48) 617 48 19  
www.comes.pl, comes@comes.pl